

設計から生産・販売まで自社一貫体制。



樹木粉碎機

GS95G

軽トラックにも楽に積めて

簡単手軽な操作性が特長の小型機



9

最大処理径

9
cm

最大
処理能力

1.7 m³/h

燃費

2.4 L/h

標準
スクリーン

積載
トラック

軽
トラ

最大
出力

8.6 馬力

重量

250 kg

20×40
mm

吊
フック

なし

最大処理径 9cm

木材



竹



粉碎したチップは堆肥などの土壌改良材や雑草の発生を抑制するマルチング材など、幅広い用途に利用できます。

らくらくメンテナンス

ロータ上部



投入口カバー



ロータ上部・投入口カバーは工具不要で開閉でき、日常の点検やナイフの交換が行い易いように設計されています。

安全設計

エンジン非常停止ボタン



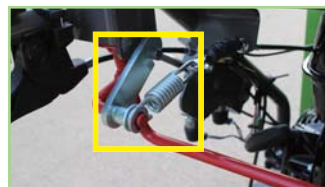
異物混入時には、投入口上部の非常停止ボタンで正送りを停止させ、巻き込みを防止します。

狭圧防止機能



後進作業の際、走行クラッチレバーに、一定の力が掛かるとレバーが解除し自動で停止します。

レバーストッパー



作業中に枝などが引っかかり駐車ブレーキが解除されないようにロックします。

逆送りレバー



粉碎物が詰まった場合に、このレバーで逆送りさせ粉碎物を取り外すことができます。

オプション

ロングハイシューータ



軽トラックの荷台やフレコンバッグへの排出におすすめです。※スクリーンとの併用はできません。

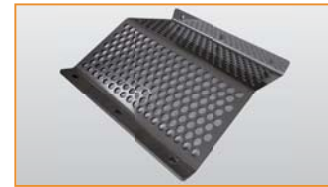


シュレッダーナイフ



粉碎効率が上がりより細かいチップが作り易くなります。

スクリーン 10・20・30・40mm



チップサイズの調整や均一化を図ることが可能。取付写真標準スクリーン 交換も簡単です。

主要諸元表

	仕様項目	内容		仕様項目	内容
全体	品名 / 型式	樹木粉碎機 / GS95G	粉碎部	粉碎刃	チップナーナイフ2枚・受刃1枚
	全長×全幅×全高	1470×630×1250 mm		ホッパー口径	465×320 mm
	総重量	250 kg		駆動方式	テンションクラッチ・Vベルト
	最大処理径	90 mm (軟質材)		送り装置	ブレーキ付電磁クラッチ方式(自動制御付)
	最大処理能力	1.7 m ³ /h(標準20×40mmスクリーン)		排出方式	空気搬送式
動力	エンジン	ホンダ GX270 ガソリンエンジン	走行部	排出高さ	650 mm
	最大出力	8.6 (6.3) ps(kw)		排出上下角度	可変式
	使用燃料	自動車用無鉛ガソリン		操舵方式	サイドクラッチ
	燃料タンク	5.3 リットル		走行方式	ゴムクローラ自走式
	燃料消費量	2.4 リットル/h		走行速度	前進 1速:1.3 km/h 2速:2.7 km/h
	始動方式	リコイルスタータ方式			後進 1.6 km/h

*本仕様は改良の為、予告なく変更する事があります。



ohashi
ECOLOGICAL TECHNOLOGY

株式会社 大橋

842-0065 佐賀県神埼市千代田町崎村401
TEL 0952-44-3135 FAX 0952-44-3137
URL <http://www.ohashi-inc.com>
E-mail eco@ohashi-inc.com