

設計から生産・販売まで自社一貫体制。

**ohashi**  
ECOLOGICAL TECHNOLOGY

## 樹木粉碎機

# GS93G

軽トラックにも楽に積めて

簡単手軽な操作性が特長の小型機



最大処理径

**9**  
cm

最大  
処理能力

**1.5** m<sup>3</sup>/h

燃費

**2.5** L/h

標準  
スクリーン

積載  
トラック

軽  
トラ

最大  
出力

**9.0** 馬力

重量

**250** kg

**20×40**  
mm

吊  
フック

なし

### 最大処理径 9cm

#### 木材



#### 竹



粉碎したチップは堆肥などの土壌改良材や雑草の発生を抑制するマルチング材など、幅広い用途に利用できます。

### らくらくメンテナンス

#### ローター上部



#### 投入口カバー



ローター上部・投入口カバーは工具不要で開閉でき、日常点検やナイフの交換が行い易いように設計されています。

### 安全設計

#### 非常停止ボタン



万一の時には、投入口上部の非常停止ボタンで正送りを停止させ、巻き込み事故を防止します。

#### 狭圧防止機能



後進作業の際、走行クラッチレバーに、一定の力が掛かるとレバーが解除し自動で停止します。

#### レバーストッパー



作業中に枝などが引っかかり駐車ブレーキが解除されないようにロックします。

#### 逆送りレバー



粉碎物が詰まった場合に、このレバーで逆送りさせ粉碎物を取り外すことができます。

## オプション

#### ロングハイシューター



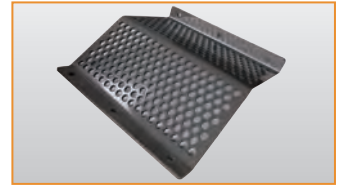
軽トラックの荷台やフレコンバッグへの排出におすすめです。※スクリーンとの併用はできません。

#### シュレッダーナイフ



粉碎効率が高まりより細かいチップが作り易くなります。

#### スクリーン 10・20・30・40mm



チップサイズの調整や均一化を図ることが可能。交換も簡単です。

### 主要諸元表

|    | 仕様項目     | 内容                                    |     | 仕様項目   | 内容                         |
|----|----------|---------------------------------------|-----|--------|----------------------------|
| 全体 | 品名 / 型式  | 樹木粉碎機 / GS93G                         | 粉碎部 | 粉碎刃    | チップナーナイフ2枚・受刃1枚            |
|    | 全長×全幅×全高 | 1470×630×1250 mm                      |     | ホッパー口径 | 465×320 mm                 |
|    | 総重量      | 250 kg                                |     | 駆動方式   | テンションクラッチ・Vベルト             |
|    | 最大処理径    | 90 mm (軟質材)                           |     | 送り装置   | 電磁クラッチ方式(自動制御付き)           |
|    | 最大処理能力   | 1.5 m <sup>3</sup> /h(標準20×40mmスクリーン) |     | 排出方式   | 空気搬送式                      |
| 動力 | エンジン     | スバル EX27 ガソリンエンジン                     | 走行部 | 排出高さ   | 650 mm                     |
|    | 最大出力     | 9.0 (6.6) ps(kw)                      |     | 排出上下角度 | 可変式                        |
|    | 使用燃料     | 自動車用無鉛ガソリン                            |     | 操舵方式   | サイドクラッチ                    |
|    | 燃料タンク    | 6.0 リットル                              |     | 走行方式   | ゴムクローラ自走式                  |
|    | 燃料消費量    | 2.5 リットル/h                            |     | 走行速度   | 前進 1速:1.3 km/h 2速:2.7 km/h |
|    | 始動方式     | リコイルスタータ方式                            |     |        | 後進 1.6 km/h                |

\*本仕様は改良の為、予告なく変更する事があります。



**ohashi**  
ECOLOGICAL TECHNOLOGY

株式会社 大橋

842-0065 佐賀県神埼市千代田町崎村401  
TEL 0952-44-3135 FAX 0952-44-3137  
URL <http://www.ohashi-inc.com>  
E-mail [eco@ohashi-inc.com](mailto:eco@ohashi-inc.com)