

樹木・竹・剪定枝などの粉碎処理に **ohashi** の樹木粉碎機

Green Shark
竹粉製造機
(集塵機付き)

GSP140G

☎ 0952-44-3135
全国実演致します！

NEW FEATURE

- * 集塵機付き、竹粉製造機が初登場
- * 処理径 60 ~ 180mm までの竹を粉碎
- * 1次処理で平均 300 μ m 以下の微粉末に
- * 竹粉は乳酸発酵させ土壌改良材に最適



最大出力
14.0
馬力

特許
出願済

※竹粉製造機は集塵機、後方スタンドとのセット販売です。

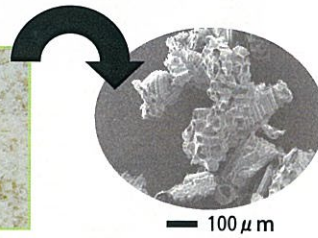
竹粉製造機 GSP140G 基本機能

平均 300 μm以下 より細かな竹粉の製造が可能に

GS122GB (従来機)

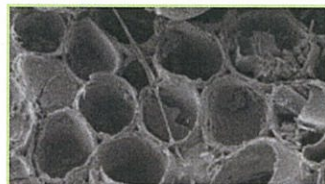


GSP140G



従来機に比べてより細かな竹粉を製造することが可能になりました。GSP140Gは最大 18cm の竹を平均 300 μm 以下に粉碎します。

優れた粉碎構造



竹の維管束の孔を破壊しない切り方で、断面が多孔質状態になり、乳酸菌が自然に発酵しやすい状態の竹粉になります。

均一なサイズを実現



φ5mmスクリーン

竹粉がスクリーンを通して排出されることで、サイズむらの少ないより均一な竹粉になります。

主要諸元表

仕様項目		内 容		仕様項目		内 容	
全 体	品名 / 型式	竹粉製造機 / GSP140G		走 行 部	操舵方式	サイドクラッチ	
	全長 × 全幅 × 全高	1545 × 730 × 1270 mm			走行方式	クローラ自走式	
	総重量	345 kg			走行速度	前進 1 速 : 1.2 km/h 2 速 : 2.5 km/h 後進 1.4 km/h	
動 力	エンジン	スバル EX40 ガソリンエンジン		粉 碎 部	駆動方式	ベルトクラッチ・Vベルト	
	最大出力	14.0 (10.3) ps(kw)			処理径	60 ~ 180 mm	
	使用燃料	自動車用無鉛ガソリン		処理能力	100 ~ 150 kg / h		
	燃料タンク	6.8 リットル		破碎刃	交換刃 42 枚・受刃 1 枚		
	燃料消費量	4.7 リットル / h		送り装置	油圧モーター方式 (自動制御付)		
	始動方式	セル・リコイルスタータ方式		排 出 部	排出方式	空気運搬方式 (自動制御)	
	点火プラグ	NGK BR 6HS			排出ダクト高さ	695 mm	

*本仕様は改良の為、予告なく変更する事があります。

集塵機はモーター駆動タイプとエンジン搭載タイプの 2 種類



主要諸元表

仕様項目	内 容		仕様項目	内 容
型式	BMY150XN50/60	BMY150XNEG	最大風量	38 m3 / 分
奥行・幅・高さ	600×980×2720 mm	875×980×2720 mm	最大静圧	2.75 kPa
概略重量	70 kg	75 kg	吸気径	Φ148
原動機	三相 200V	三菱 GB100PN	集塵容量	200 リットル
最大出力	2.2(3.0) kw(ps)	2.2 (3.0) kw(ps)	キャスター	φ65 3 個
使用燃料	—	自動車無鉛ガソリン	スイッチ・コード	押しボタン・3.5m
始動方式	—	リコイルスタータ方式	フィルター	上下各 1 本

※本表：モーター 60Hz 測定 50Hz 及びエンジンタイプでは、風量・静圧ともに、左記より 15%減程度になります。
 ※写真はモータータイプです。
 ※エンジンのタンク容量は 1.6L、燃費は 1 時間あたり 0.7L です。



株式会社 大橋

〒842-0065
 佐賀県神埼市千代田町崎村401
 TEL 0952-44-3135 FAX 0952-44-3137
 Email eco@ohashi-inc.com

弊社の新着情報配信は以下で登録できます。
<http://www.ohashi-inc.com/p-news/>

WEBサイトで商品動画をご覧になれます。

URL <http://www.ohashi-inc.com>

お問い合わせは